

WORKSHOPLOFT МЕСТО ПРОВЕДЕНИЯ МЕРОПРИЯТИЙ

WORKSHOPLOFT

ЭТО 5 УЮТНЫХ ПРОСТРАНСТВ РАЗНОЙ
ВМЕСТИТЕЛЬНОСТИ, ПОЛНОСТЬЮ
ОБОРУДОВАННЫХ ДЛЯ ПРОВЕДЕНИЯ
МЕРОПРИЯТИЙ.

ВЫ МОЖЕТЕ ОРГАНИЗОВАТЬ ЗДЕСЬ
ВЕЧЕРИНКУ, ДЕТСКИЙ ПРАЗДНИК
ИЛИ МАСТЕР-КЛАСС, ПРОВЕСТИ БИЗ-
НЕС-ВСТРЕЧУ ИЛИ НОВОГОДНИЙ КОР-
ПОРАТИВ, СНЯТЬ ФИЛЬМ ИЛИ ПРОСТО
СОБРАТЬСЯ С ДРУЗЬЯМИ...

СОДЕРЖАНИЕ

для перехода в нужный раздел нажмите на кнопку

КОНТАКТНАЯ ИНФОРМАЦИЯ

ЛОФТЫ НА ГАММЕ

ЛОФТЫ В НАСТАВНИЧЕСКОМ

В СВОБОДНОМ ПОЛЬЗОВАНИИ

ИНСТРУКЦИИ И ПРАВИЛА

ДЕПОЗИТ И ДОГОВОР

ПАКЕТЫ ДЛЯ ВЕЧЕРИНОК

ПАКЕТЫ ДЛЯ ДЕЛОВЫХ ГОСТЕЙ

ПАКЕТЫ ДЛЯ МАЛЕНЬКИХ ГОСТЕЙ

БАР И КУХНЯ. ДОПОЛНИТЕЛЬНЫЕ УСЛУГИ

РАЗВЛЕЧЕНИЯ. ДОПОЛНИТЕЛЬНЫЕ УСЛУГИ

УСЛУГИ КАЛЬЯНЩИКА

ВАЖНО ДЛЯ НЕСОВЕРШЕННОЛЕТНИХ

КОНТАКТНАЯ ИНФОРМАЦИЯ

ЗВОНИТЕ НАМ НА НОМЕР:

8 (495) 120-34-54

ПИШИТЕ НАМ В WHATSAPP:

8 (964) 552-12-86

(в WhatsApp звонки не принимаются)

ПИШИТЕ НАМ НА ПОЧТУ:

INFO@WORKSHOPLOFT.RU

ЗАХОДИТЕ К НАМ НА САЙТ:

WORKSHOPLOFT.RU

Если вам требуются кейтеринг, услуги официанта, бармена или аниматоров, пожалуйста, обратитесь к нашим менеджерам, и они порекомендуют надежных партнеров.

WORKSHOPLOFT НА ГАММЕ

УЛ. МАЛАЯ СЕМЕНОВСКАЯ Д.5, СТР.1,
7 ЭТАЖ (3 МИН. ОТ СТАНЦИИ МЕТРО
«ЭЛЕКТРОЗАВОДСКАЯ»).



ЛОФТ-1 135 М² / ВЫСОТА ПОТОЛКА 6 М
ВЕРАНДА НА КРЫШЕ 65 М²



ЛОФТ-2 100 М² / ВЫСОТА ПОТОЛКА 6 М
ВЕРАНДА НА КРЫШЕ 65 М²

Комфортное размещение до 50 чел. За размещение большего числа гостей (от 50 до 80 человек) взимается доп. плата в размере +40% к сумме аренды и двойной страховой депозит.

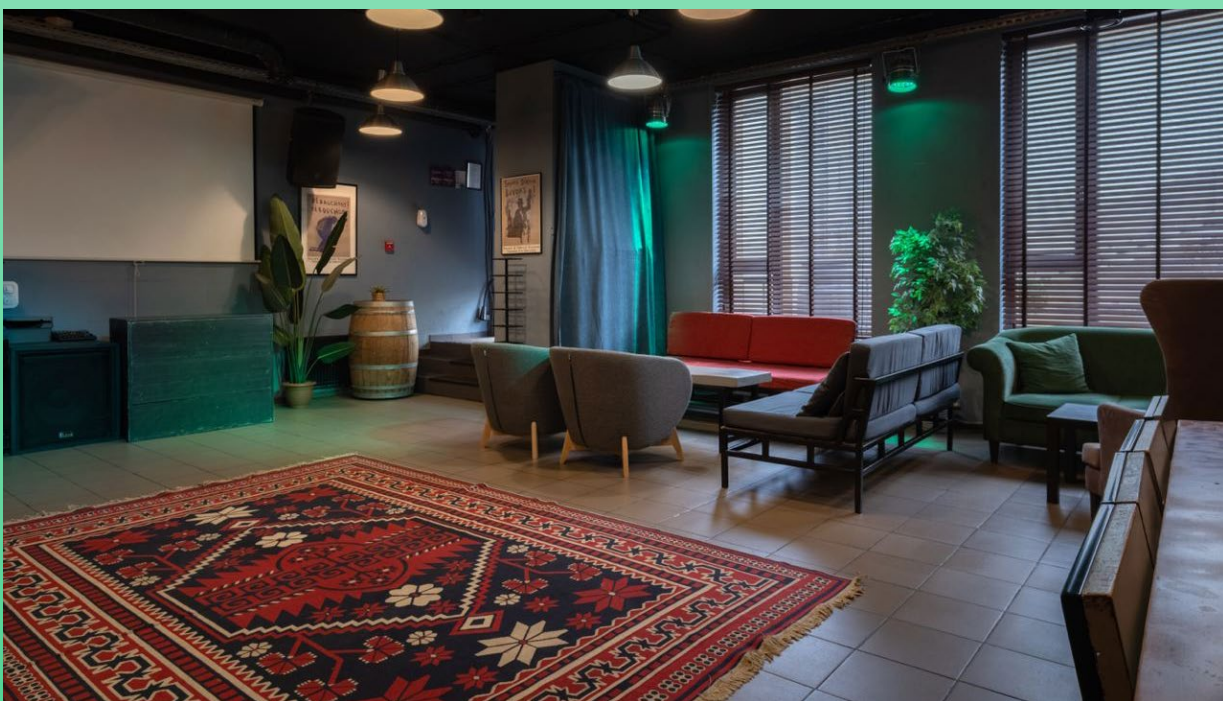
Вдоль здания есть платная городская парковка и небольшая бесплатная парковка через дорогу.

WORKSHOPLOFT В НАСТАВНИЧЕСКОМ

НАСТАВНИЧЕСКИЙ ПЕР., Д.17, СТР.1
БЦ БАНКСАЙД / 1 ЭТАЖ, ВХОДЫ № 10; 11
(12 МИН. ОТ СТАНЦИИ МЕТРО «КУРСКАЯ»
ИЛИ «ЧКАЛОВСКАЯ»)



ЛОФТ-10 80 М² / ОТДЕЛЬНЫЙ ВХОД С УЛИЦЫ



ЛОФТ-11 80 М² / ОТДЕЛЬНЫЙ ВХОД С УЛИЦЫ

Комфортное размещение до 40 чел.

Городская парковка (40 руб./час) вдоль Костомаровского моста.

WORKSHOPLOFT В НАСТАВНИЧЕСКОМ

НАСТАВНИЧЕСКИЙ ПЕР., Д.17, СТР.1
БЦ БАНКСАЙД / 1 ЭТАЖ, ВХОД № 9
(12 МИН. ОТ СТАНЦИИ МЕТРО «КУРСКАЯ»
ИЛИ «ЧКАЛОВСКАЯ»)



ЛОФТ–9 60 м² / ОТДЕЛЬНЫЙ ВХОД С УЛИЦЫ

Комфортное размещение до 30 чел.

Рядом есть платная городская парковка вдоль Костомаровского моста (напротив лофтов № 10 и 11).

В СВОБОДНОМ ПОЛЬЗОВАНИИ ГОСТЕЙ НА КАЖДОЙ ПЛОЩАДКЕ

АТМОСФЕРА

- МЕБЛИРОВАННОЕ ПРОСТРАНСТВО
- ПРОФЕССИОНАЛЬНОЕ ЗВУКОВОЕ ОБОРУДОВАНИЕ (*2 колонки JBL EON615 + микшер Yamaha mg10*)
- ТАНЦЕВАЛЬНЫЙ И ИНТЕРЬЕРНЫЙ СВЕТ
- ПРАЗДНИЧНОЕ ОФОРМЛЕНИЕ ДЕТСКИХ МЕРОПРИЯТИЙ (*по запросу*)
- ПИАНИНО (*в лофте №11*)
- СТОЛЫ 150X75 - 2 ШТ., СТУЛЬЯ - 50 ШТ.

КОМФОРТ

- WI-FI
- ПИТЬЕВАЯ ВОДА (*фильтр*)
- ЧАЙНИК, МИКРОВОЛНОВКА, ХОЛОДИЛЬНИК, МОРОЗИЛЬНАЯ КАМЕРА
- ВАЗЫ ДЛЯ ЦВЕТОВ, БАКИ ДЛЯ ЛЬДА И ШАМПАНСКОГО
- МЕШКИ ДЛЯ МУСОРА
- МЫЛО, ТУАЛЕТНАЯ БУМАГА

ОБСЛУЖИВАНИЕ

- УБОРКА ДО И ПОСЛЕ МЕРОПРИЯТИЯ
- ОХРАНА ВЕЧЕРНИХ МЕРОПРИЯТИЙ

ЧТО ЗАПРЕЩЕНО НА НАШИХ ПЛОЩАДКАХ

- 1) ПРОДАВАТЬ АЛКОГОЛЬ, ЕДУ И ДР.
- 2) КУРИТЬ ВНУТРИ ЛОФТА (*для этого отведены специальные места*)
- 3) САМОСТОЯТЕЛЬНО ПЕРЕДВИГАТЬ МЕБЕЛЬ И ОБОРУДОВАНИЕ
- 4) ПРИКЛЕИВАТЬ ДВУСТОРОННИЙ СКОТЧ НА СТЕНЫ, ОКНА И ДРУГИЕ ПОВЕРХНОСТИ (*пожалуйста, используйте малярный скотч*)

НА ВЕРАНДЕ ЛОФТОВ В ГАММЕ ЗАПРЕЩЕНО

- 5) КУРИТЬ КАЛЬЯНЫ
- 6) УСТАНАВЛИВАТЬ СВОЁ ЗВУКОВОЕ И ДРУГОЕ ОБОРУДОВАНИЕ БЕЗ ПРЕДВАРИТЕЛЬНОГО СОГЛАСОВАНИЯ
- 7) ШУМЕТЬ ПОСЛЕ 23:00 (*Вы можете находиться на веранде, но мы просим вас не кричать и не петь громко песни, относиться с уважением к людям, живущим по соседству.*)

ЧТО ДОПУСКАЕТСЯ ТОЛЬКО ПО ПРЕДВАРИТЕЛЬНОМУ СОГЛАСОВАНИЮ С АДМИНИСТРАТОРОМ:

- 1) ПРИНОСИТЬ СВОИ КАЛЬЯНЫ И КУРИТЬ ИХ В ЛОФТЕ. СТОИМОСТЬ ПРОБКОВОГО СБОРА – 2000 РУБ. (*мы предоставляем плитку для розжига углей*)
- 2) ВЗРЫВАТЬ КОНФЕТТИ, ПОДЖИГАТЬ БЕНГАЛЬСКИЕ ОГНИ, УСТРАИВАТЬ БУМАЖНОЕ ШОУ И ПР. ЗА ЭТО МЫ ПОПРОСИМ У ВАС ДОПОЛНИТЕЛЬНО 2000 РУБ. ЗА ГЕНЕРАЛЬНУЮ УБОРКУ.

КАК ВСЁ ВКЛЮЧАЕТСЯ И РАБОТАЕТ?

СВЕТОВОЕ ОБОРУДОВАНИЕ ВКЛЮЧАЕТСЯ АВТОМАТИЧЕСКИ И РАБОТАЕТ БЕЗ УПРАВЛЕНИЯ.

ЗВУКОВОЕ ОБОРУДОВАНИЕ ПОДКЛЮЧАЕТСЯ ЧЕРЕЗ РАЗЪЕМ AUX (*к вашему телефону или ноутбуку*).

ПРОЕКТОР. ДЛЯ ЕГО ПОДКЛЮЧЕНИЯ НУЖНО ПРИНЕСТИ НОУТБУК С РАЗЪЕМАМИ HDMI ИЛИ VGA (*мы предоставляем mini display port для mac в качестве дополнительной услуги*).

ЧТОБЫ ВКЛЮЧИТЬ КОНДИЦИОНЕР, ДОПОЛНИТЕЛЬНОЕ ОСВЕЩЕНИЕ ИЛИ ВОСПОЛЬЗОВАТЬСЯ ЖАЛЮЗЯМИ ОБРАТИТЕСЬ К АДМИНИСТРАТОРУ ИЛИ ОХРАННИКУ ПЛОЩАДКИ.

ЧТО ДЕЛАТЬ, КОГДА ВСЁ ЗАКОНЧИЛОСЬ?

ПО ОКОНЧАНИИ АРЕНДНОГО ВРЕМЕНИ НЕОБХОДИМО ПОКИНУТЬ ПЛОЩАДКУ, ЧТОБЫ МЫ УСПЕЛИ УБРАТЬСЯ ПЕРЕД ПРИХОДОМ СЛЕДУЮЩИХ ГОСТЕЙ.

ПОЖАЛУЙСТА, ОТНОСИТЕСЬ С УВАЖЕНИЕМ К ДРУГИМ ГОСТЯМ И ИХ ВРЕМЕНИ!

В ПОМЕЩЕНИИ ВЕДЕТСЯ ВИДЕОНАБЛЮДЕНИЕ С ФИКСАЦИЕЙ ВРЕМЕНИ ПРЕБЫВАНИЯ. ЗА ЗАДЕРЖКУ СВЫШЕ 15 МИНУТ МЫ ВЗИМАЕМ ПЛАТУ В РАЗМЕРЕ – 3000 РУБ.; СВЫШЕ 30 МИНУТ – 6000 РУБ. ЭТИ СУММЫ АВТОМАТИЧЕСКИ СНИМАЮТСЯ С ДЕПОЗИТА.

КАК ПРОДЛИТЬ ВРЕМЯ АРЕНДЫ?

ЕСЛИ ВЫ ХОТИТЕ ПРОДЛИТЬ ВРЕМЯ ПРЕБЫВАНИЯ НА ПЛОЩАДКЕ, ОБРАТИТЕСЬ К АДМИНИСТРАТОРУ ИЛИ ОХРАННИКУ, И ОН СОРИЕНТИРУЕТ ВАС О НАЛИЧИИ ИЛИ ОТСУТСТВИИ ТАКОЙ ВОЗМОЖНОСТИ.

ПОМНИТЕ! ЭТО НУЖНО СДЕЛАТЬ ЗАРАНЕЕ. НЕ МЕНЕЕ ЧЕМ ЗА ЧАС ДО ОКОНЧАНИЯ ВАШЕГО ВРЕМЕНИ.

В СЛУЧАЕ ЗАДЕРЖКИ ГОСТЕЙ НА ПЛОЩАДКЕ, СУММА ПРОДЛЕНИЯ АВТОМАТИЧЕСКИ УДЕРЖИВАЕТСЯ С ДЕПОЗИТА.

ДЕПОЗИТ И ДОГОВОР

ДОГОВОР СЧИТАЕТСЯ ПОДПИСАННЫМ АВТОМАТИЧЕСКИ ПОСЛЕ ВНЕСЕНИЯ АВАНСА ЗА АРЕНДУ ЛОФТА. С ФОРМОЙ ДОГОВОРА ВЫ МОЖЕТЕ ОЗНАКОМИТЬСЯ [ЗДЕСЬ](#).

НА ВРЕМЯ МЕРОПРИЯТИЯ МЫ БЕРЕМ СТРАХОВОЙ ДЕПОЗИТ В РАЗМЕРЕ – 5 000 РУБ. *

ДЛЯ ВНЕСЕНИЯ ДЕПОЗИТА, ВАМ НУЖНО ПРОЙТИ ПО ССЫЛКЕ, КОТОРУЮ МЫ ОТПРАВИМ ЗАРАНЕЕ В WHATSAPP С НОМЕРА +7 (964) 552 12 86

СУММА СТРАХОВОГО ДЕПОЗИТА ЗАМОРАЖИВАЕТСЯ НА ВАШЕЙ КАРТЕ ПЕРЕД МЕРОПРИЯТИЕМ.

ДЕПОЗИТ РАЗМОРАЖИВАЕТСЯ НА СЛЕДУЮЩИЙ ДЕНЬ ПОСЛЕ МЕРОПРИЯТИЯ, В ПРОМЕЖУТКЕ С 10:00 ДО 20:00.

В СЛУЧАЕ БОЯ ПОСУДЫ ИЛИ ДРУГОГО УЩЕРБА ИМУЩЕСТВУ, МЫ УДЕРЖИВАЕМ СООТВЕТСТВУЮЩИЕ СУММЫ С ДЕПОЗИТА.

БОЛЬШЕ ИНФОРМАЦИИ О ДЕПОЗИТЕ ВЫ НАЙДЕТЕ У НАС [НА САЙТЕ](#)

** за размещение большего числа гостей взимается дополнительная плата в размере +40% к сумме аренды (от 50 до 80 человек) и двойной страховой депозит*

ПАКЕТНЫЕ ПРЕДЛОЖЕНИЯ ДЛЯ ВЕЧЕРИНОК *

* количество посуды описано в разделе «Бар и Кухня»

НАБОР №1
БАРНОЕ СТЕКЛО + СТОЛОВАЯ ПОСУДА
ЛЕД + ПРОЕКТОР + ДЫМ
2 ПРОВОДНЫХ МИКРОФОНА + КИКЕР + PS4
8500 РУБ.

НАБОР №2
БАРНОЕ СТЕКЛО + СТОЛОВАЯ ПОСУДА
ЛЕД + ПРОЕКТОР + ДЫМ
ВОЗДУШНЫЕ ШАРЫ (20 ШТ.)
8000 РУБ.

НАБОР №3
БАРНОЕ СТЕКЛО + СТОЛОВАЯ ПОСУДА
ЛЕД + ПРОЕКТОР + ДЫМ
2 ПРОВОДНЫХ МИКРОФОНА
6000 РУБ.

ПАКЕТНЫЕ ПРЕДЛОЖЕНИЯ ДЛЯ ДЕЛОВЫХ ГОСТЕЙ

НАБОР №4

КЛИКЕР + ПРОВОДНОЙ МИКРОФОН
ФЛИПЧАРТ + КАНЦЕЛЯРИЯ (10 ЛИСТОВ)
БОЙЛЕР С КОФЕ (7 л.)

3000 РУБ.

ДОПОЛНИТЕЛЬНЫЕ УСЛУГИ

РАЗНОЕ

КЛИКЕР LOGITECH R 400 – 500 РУБ.
ПРОВОДНОЙ МИКРОФОН SHURE – 500 РУБ.
ДОП. ФЛИПЧАРТ – 500 РУБ.
БУМАГА (10 ЛИСТОВ) ДЛЯ ФЛИПЧАРТА – 1000
РУБ.

ПАКЕТНЫЕ ПРЕДЛОЖЕНИЯ ДЛЯ САМЫХ МАЛЕНЬКИХ ГОСТЕЙ

НАБОР №5

БАРНОЕ СТЕКЛО + СТОЛОВАЯ ПОСУДА
ЛЕД + ПРОЕКТОР + ДЫМ
ВОЗДУШНЫЕ ШАРЫ 20 ШТ.
БОЙЛЕР ДЛЯ КОФЕ (7 Л.)

7200 РУБ.

НАБОР №6

БАРНОЕ СТЕКЛО + СТОЛОВАЯ ПОСУДА
ВОЗДУШНЫЕ ШАРЫ 20 ШТ.
ПРОЕКТОР

4800 РУБ.

БАР И КУХНЯ, ДОПОЛНИТЕЛЬНЫЕ УСЛУГИ

| | |
|---------------|-------------------------------|
| БАРНОЕ СТЕКЛО | – 25 БОКАЛОВ ДЛЯ ИГРИСТЫХ ВИН |
| | – 25 БОКАЛОВ ДЛЯ КРАСНЫХ ВИН |
| | – 25 БОКАЛОВ ДЛЯ БЕЛЫХ ВИН |
| | – РОКСЫ И ХАЙБОЛЫ ПО 30 ШТ. |
| | – 40 СТОПОК |
| | – 25 КОМПЛЕКТОВ ЧАЙНОЙ ПОСУДЫ |
| | – 2 ФРЕНЧПРЕССА |
| | 1000 РУБ. |

| | |
|--------------------|---------------------------------|
| СТОЛОВАЯ ПОСУДА | – 25 ТАРЕЛОК СРЕДНЕГО РАЗМЕРА |
| | – 25 ТАРЕЛОК МАЛЕНЬКОГО РАЗМЕРА |
| | – 25 КОМПЛЕКТОВ ПРИБОРОВ |
| | – 6 САЛАТНИЦ |
| | – 4 БЛЮДА |
| | 1000 РУБ. |

| | |
|-----------------|--------------------|
| БАРНЫЙ НАБОР | – ШЕЙКЕР + ДЖИГГЕР |
| | – ЛОЖКА + СОВОК |
| | – НАРЗАННИК |
| | – 6 ГЕЙЗЕРОВ |
| | 500 РУБ. |

| | |
|--------|--------------------------------------|
| РАЗНОЕ | ЛЁД (20 КГ. В КУБИКАХ) – 1500 РУБ. |
| | БОЙЛЕР С КОФЕ (7 Л.) – 2000 РУБ. * |
| | ПЕРЕЗАПРАВКА БОЙЛЕРА – 1000 РУБ. |
| | БОЙЛЕР С КИПЯТКОМ (7 Л.) – 1000 РУБ. |
| | ЭЛЕКТРО-ГРИЛЬ (WEBER) – 3000 РУБ. |
| | ДОП.ФУРШЕТНЫЙ СТОЛ – 600 РУБ. |
| | ЭЛЕКТРОГРИЛЬ (NATERIAL) – 2000 РУБ. |

** В стоимость не входит посуда, молоко, сахар,
но можно принести свои*

РАЗВЛЕЧЕНИЯ И ДОПОЛНИТЕЛЬНЫЕ УСЛУГИ

ПРОЕКТОР ПРОЕКТОР – 1000 РУБ.
(СПОСОБЫ ПОДКЛЮЧЕНИЯ HDMI, VGA,
MINI DISPLAY PORT, USB TYPE C)

ТЕХНИКА НОУТБУК – 1000 РУБ.
ПЕРЕХОДНИК НА MACBOOK, IPHONE – 100 Р.
БЕСПРОВОД. МИКРОФОН (2 ШТ) – 2000 РУБ.
ПРОВОДНОЙ МИКРОФОН (1 ШТ.) – 500 РУБ.
PСаХRCA (ТЮЛЬПАНЫ DJ) – 200 РУБ.
СТОЙКА ДЛЯ МИКРОФОНА – 500 РУБ.

ТАНЦЫ ДЫМ МАШИНА + ЛАЗЕРНОЕ ОБОРУДОВАНИЕ I LINK GREEN

1500 РУБ.

ИГРЫ ИГРОВАЯ ПРИСТАВКА PS4. – 2500 РУБ.
– FIFA 2022 / 2023 / 2024
– MORTAL COMBAT XL
– GRAND TURISMO SPORT
– JUST DANCE

ШАРЫ ШАР ГЕЛИЕВЫЙ (30 СМ.) – 180 РУБ.
ШАР «ЗВЕЗДА» – 380 РУБ.
ШАР «ЦИФРА» – 1100 РУБ.

ДРУГОЕ МОЛЬБЕРТ – 300 РУБ.
КРАФТОВАЯ БУМАГА НА 1 СТОЛ – 100 РУБ.
БИРПОНГ – 2000 РУБ.
НАСТОЛЬНЫЙ ФУТБОЛ – 1000 РУБ.

УСЛУГИ КАЛЬЯНЩИКА

ТАБАК ADALIYA

- 1 КАЛЬЯН – 1400 РУБ.
- 3 КАЛЬЯНА (ДО 23:00) – 4000 РУБ.
- 9 КАЛЬЯНОВ * – 8500 РУБ.
- 13 КАЛЬЯНОВ ** – 12000 РУБ.

ТАБАК MUST HAVE

- 1 КАЛЬЯН – 1800 РУБ.
- 3 КАЛЬЯНА (ДО 23:00) – 4700 РУБ.
- 9 КАЛЬЯНОВ * – 12000 РУБ.
- 13 КАЛЬЯНОВ ** – 15600 РУБ.

** в работе 2 кальяна в течение 6 часов*

*** в работке 3 кальяна в течение 6 часов*

АРЕНДА КАЛЬЯНОВ*

ПРОБКОВЫЙ СБОР – 2000 РУБ.

- 1 КАЛЬЯН – 1200 РУБ.
- 2 КАЛЬЯНА – 2000 РУБ.
- 3 КАЛЬЯНА – 2800 РУБ.

** в стоимость услуги «Аренда кальянов» входит аренда кальяна, плитки, щипцов, корзины для углей, чаши, калауда.*

Табаки, мундштуки и уголь в стоимость не входят.

ВАЖНАЯ ИНФОРМАЦИЯ ДЛЯ НЕСОВЕРШЕННОЛЕТ- НИХ ГОСТЕЙ И ИХ РОДИТЕ- ЛЕЙ!

**МЫ ПОДПИСЫВАЕМ ДОГОВОР АРЕНДЫ ТОЛЬКО
С СОВЕРШЕННОЛЕТНИМИ ОРГАНИЗАТОРАМИ
МЕРОПРИЯТИЙ.**

**В СЛУЧАЕ ПРИСУТСТВИЯ НА МЕРОПРИЯТИИ
НЕСОВЕРШЕННОЛЕТНЕГО ГОСТЯ (ГОСТЕЙ),
ЕГО РОДИТЕЛЬ ДОЛЖЕН ПРЕДОСТАВИТЬ РАС-
ПИСКУ О ВОЗЛАГАНИИ НА СЕБЯ ОТВЕТСТВЕН-
НОСТИ ЗА НАХОЖДЕНИЕ НЕСОВЕРШЕННОЛЕТ-
НЕГО НА МЕРОПРИЯТИИ С СОБЛЮДЕНИЕМ ИМ
ПРАВИЛ БЕЗОПАСНОСТИ И ЗАКОНОВ РФ КАСА-
ЮЩИХСЯ КУРЕНИЯ, УПОТРЕБЛЕНИЯ АЛКОГО-
ЛЯ, НАРКОТИЧЕСКИХ СРЕДСТВ И ПР.
В РАСПИСКЕ ДОЛЖНЫ БЫТЬ УКАЗАНЫ АДРЕС
ПЛОЩАДКИ, ФИО ОРГАНИЗАТОРА МЕРОПРИЯ-
ТИЯ, ДАТА И ВРЕМЯ ПРОВЕДЕНИЯ МЕРОПРИЯ-
ТИЯ.**

**ФОРМУ ДОГОВОРА И РАСПИСКИ ВЫ МОЖЕТЕ
ПОЛУЧИТЬ У НАШИХ МЕНЕДЖЕРОВ.**

НАДЕЕМСЯ НА ВАШЕ ПОНИМАНИЕ!

ВЕРНУТЬСЯ К СОДЕРЖАНИЮ