

# **WORKSHOPLOFT** МЕСТО ПРОВЕДЕНИЯ МЕРОПРИЯТИЙ

# WORKSHOPLOFT

ЭТО 5 УЮТНЫХ ПРОСТРАНСТВ РАЗНОЙ  
ВМЕСТИТЕЛЬНОСТИ, ПОЛНОСТЬЮ  
ОБОРУДОВАННЫХ ДЛЯ ПРОВЕДЕНИЯ  
МЕРОПРИЯТИЙ.

ВЫ МОЖЕТЕ ОРГАНИЗОВАТЬ ЗДЕСЬ  
ВЕЧЕРИНКУ, ДЕТСКИЙ ПРАЗДНИК  
ИЛИ МАСТЕР-КЛАСС, ПРОВЕСТИ БИЗ-  
НЕС-ВСТРЕЧУ ИЛИ НОВОГОДНИЙ КОР-  
ПОРАТИВ, СНЯТЬ ФИЛЬМ ИЛИ ПРОСТО  
СОБРАТЬСЯ С ДРУЗЬЯМИ...

# СОДЕРЖАНИЕ

*для перехода в нужный раздел нажмите на кнопку*

**КОНТАКТНАЯ ИНФОРМАЦИЯ**

**ЛОФТЫ НА ГАММЕ**

**ЛОФТЫ В НАСТАВНИЧЕСКОМ**

**В СВОБОДНОМ ПОЛЬЗОВАНИИ**

**ИНСТРУКЦИИ И ПРАВИЛА**

**ДЕПОЗИТ И ДОГОВОР**

**УСЛОВИЯ ОТМЕНЫ**

**ПАКЕТЫ ДЛЯ ВЕЧЕРИНОК**

**ПАКЕТЫ ДЛЯ ДЕЛОВЫХ ГОСТЕЙ**

**ПАКЕТЫ ДЛЯ МАЛЕНЬКИХ ГОСТЕЙ**

**БАР И КУХНЯ. ДОПОЛНИТЕЛЬНЫЕ УСЛУГИ**

**РАЗВЛЕЧЕНИЯ. ДОПОЛНИТЕЛЬНЫЕ УСЛУГИ**

**УСЛУГИ КАЛЬЯНЩИКА**

**ВАЖНО ДЛЯ НЕСОВЕРШЕННОЛЕТНИХ**

# КОНТАКТНАЯ ИНФОРМАЦИЯ

ЗВОНИТЕ НАМ НА НОМЕР:

8 (495) 120-34-54

ПИШИТЕ НАМ В WHATSAPP / TELEGRAM / МАХ:

8 (964) 552-12-86

*(звонки в месседжерах не принимаются)*

ПИШИТЕ НАМ НА ПОЧТУ:

INFO@WORKSHOPLOFT.RU

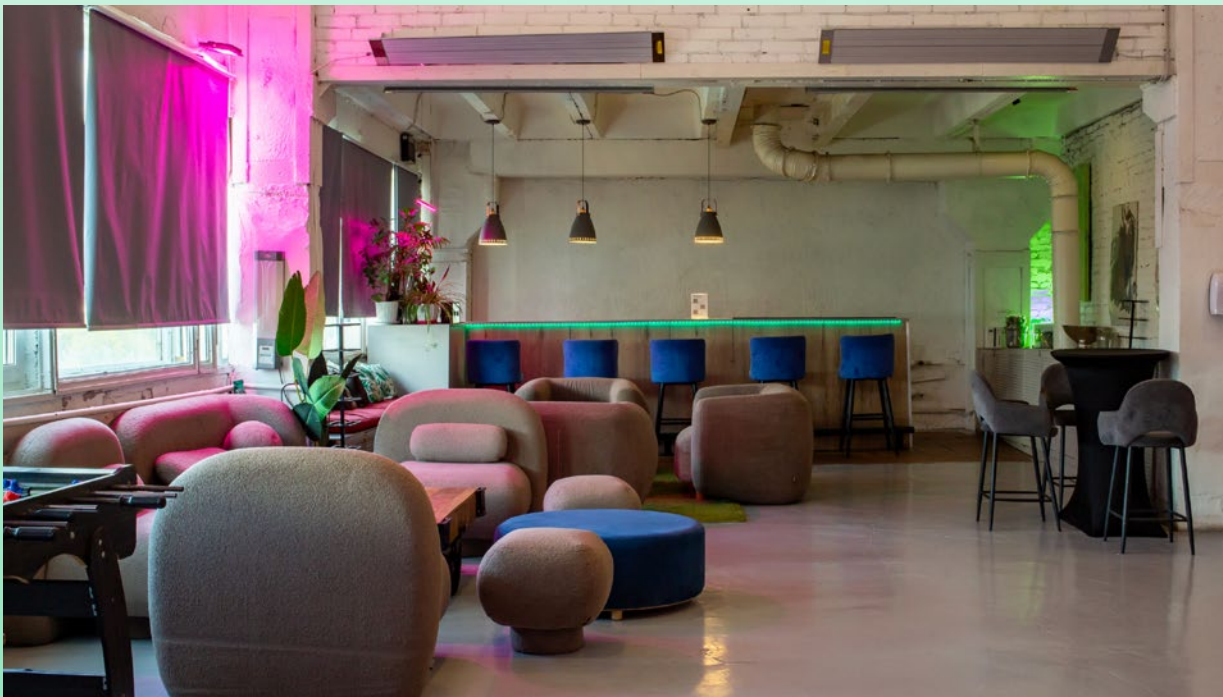
ЗАХОДИТЕ К НАМ НА САЙТ:

WORKSHOPLOFT.RU

*Если вам требуются кейтеринг, услуги официанта, бармена или аниматоров, пожалуйста, обратитесь к нашим менеджерам, и они порекомендуют надежных партнеров.*

# WORKSHOPLOFT НА ГАММЕ

УЛ. МАЛАЯ СЕМЕНОВСКАЯ Д.5, СТР.1,  
7 ЭТАЖ (3 МИН. ОТ СТАНЦИИ МЕТРО  
«ЭЛЕКТРОЗАВОДСКАЯ»).



ЛОФТ-1 135 М<sup>2</sup> / ВЫСОТА ПОТОЛКА 6 М  
ВЕРАНДА НА КРЫШЕ 65 М<sup>2</sup>



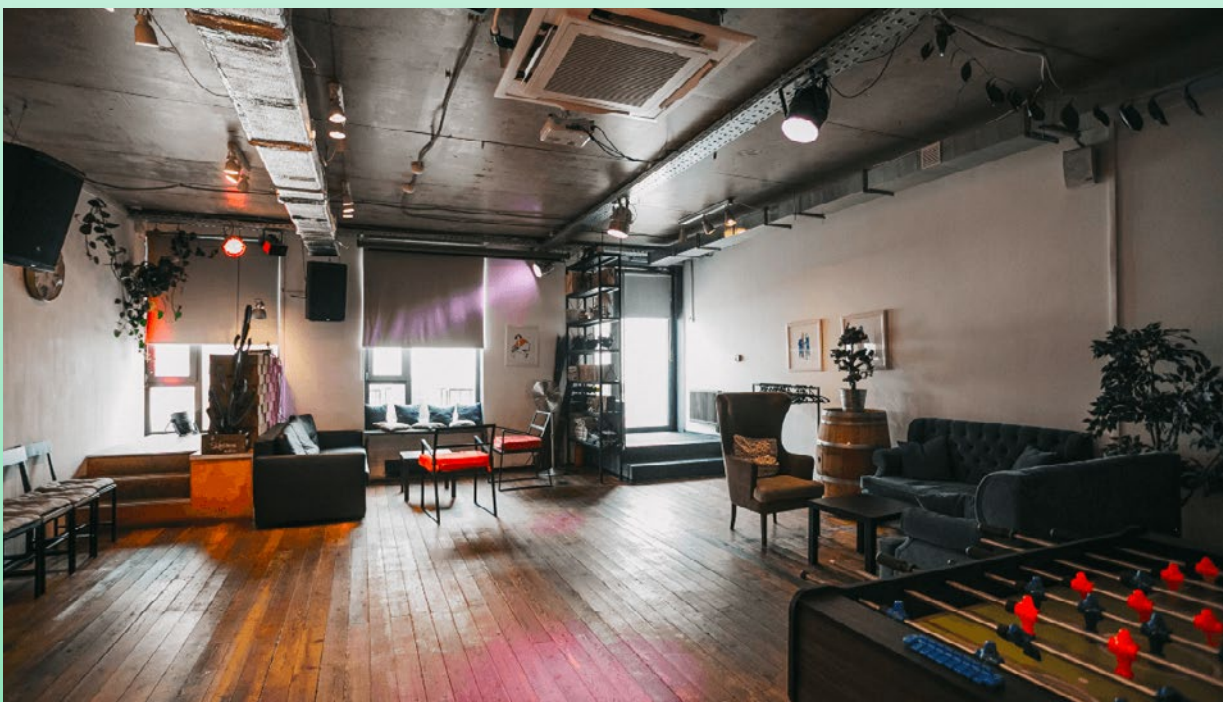
ЛОФТ-2 100 М<sup>2</sup> / ВЫСОТА ПОТОЛКА 6 М  
ВЕРАНДА НА КРЫШЕ 65 М<sup>2</sup>

*Комфортное размещение до 50 чел. За размещение большего числа гостей (от 50 до 80 человек) взимается доп. плата в размере +40% к сумме аренды и двойной страховой депозит.*

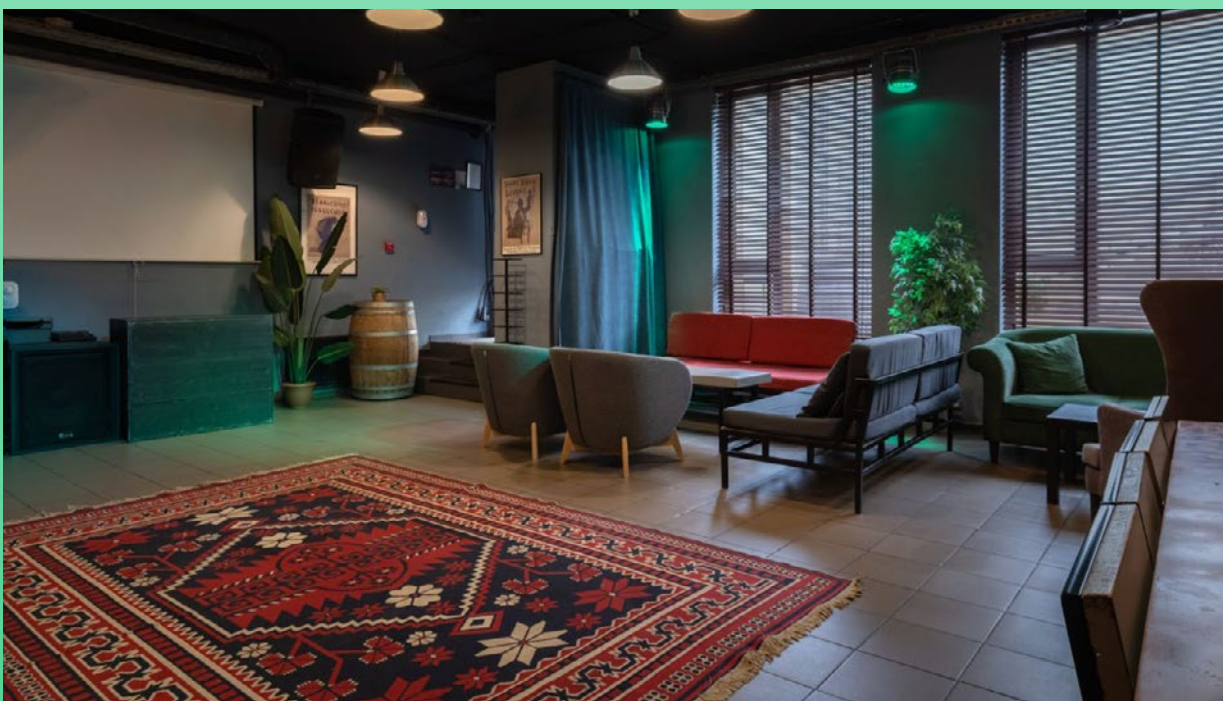
*Вдоль здания есть платная городская парковка и небольшая бесплатная парковка через дорогу.*

# WORKSHOPLOFT В НАСТАВНИЧЕСКОМ

НАСТАВНИЧЕСКИЙ ПЕР., Д.17, СТР.1  
БЦ БАНКСАЙД / 1 ЭТАЖ, ВХОДЫ № 10; 11  
(12 МИН. ОТ СТАНЦИИ МЕТРО «КУРСКАЯ»  
ИЛИ «ЧКАЛОВСКАЯ»)



ЛОФТ-10 80 М<sup>2</sup> / ОТДЕЛЬНЫЙ ВХОД С УЛИЦЫ



ЛОФТ-11 80 М<sup>2</sup> / ОТДЕЛЬНЫЙ ВХОД С УЛИЦЫ

*Комфортное размещение до 40 чел.*

*Городская парковка (40 руб./час) вдоль Костомаровского моста.*

# WORKSHOPLOFT В НАСТАВНИЧЕСКОМ

НАСТАВНИЧЕСКИЙ ПЕР., Д.17, СТР.1  
БЦ БАНКСАЙД / 1 ЭТАЖ, ВХОД № 9  
(12 МИН. ОТ СТАНЦИИ МЕТРО «КУРСКАЯ»  
ИЛИ «ЧКАЛОВСКАЯ»)



ЛОФТ–9 60 м<sup>2</sup> / ОТДЕЛЬНЫЙ ВХОД С УЛИЦЫ

*Комфортное размещение до 30 чел.*

*Рядом есть платная городская парковка вдоль Костомаровского моста (напротив лофтов № 10 и 11).*

# В СВОБОДНОМ ПОЛЬЗОВАНИИ ГОСТЕЙ НА КАЖДОЙ ПЛОЩАДКЕ

## АТМОСФЕРА

- МЕБЛИРОВАННОЕ ПРОСТРАНСТВО
- ПРОФЕССИОНАЛЬНОЕ ЗВУКОВОЕ ОБОРУДОВАНИЕ (*2 колонки JBL EON615 + микшер Yamaha mg10*)
- ТАНЦЕВАЛЬНЫЙ И ИНТЕРЬЕРНЫЙ СВЕТ
- ПРАЗДНИЧНОЕ ОФОРМЛЕНИЕ ДЕТСКИХ МЕРОПРИЯТИЙ (*по запросу*)
- ПИАНИНО (*в лофте №11*)
- СТОЛЫ 150X75 - 2 ШТ., СТУЛЬЯ - 50 ШТ.

## КОМФОРТ

- WI-FI
- ПИТЬЕВАЯ ВОДА (*фильтр*)
- ЧАЙНИК, МИКРОВОЛНОВКА, ХОЛОДИЛЬНИК, МОРОЗИЛЬНАЯ КАМЕРА
- ВАЗЫ ДЛЯ ЦВЕТОВ, БАКИ ДЛЯ ЛЬДА И ШАМПАНСКОГО
- МЕШКИ ДЛЯ МУСОРА
- МЫЛО, ТУАЛЕТНАЯ БУМАГА

## ОБСЛУЖИВАНИЕ

- УБОРКА ДО И ПОСЛЕ МЕРОПРИЯТИЯ
- ОХРАНА ВЕЧЕРНИХ МЕРОПРИЯТИЙ

# ЧТО ЗАПРЕЩЕНО НА НАШИХ ПЛОЩАДКАХ

- 1) ПРОДАВАТЬ АЛКОГОЛЬ, ЕДУ И ДР.
- 2) КУРИТЬ ВНУТРИ ЛОФТА (*для этого отведены специальные места*)
- 3) САМОСТОЯТЕЛЬНО ПЕРЕДВИГАТЬ МЕБЕЛЬ И ОБОРУДОВАНИЕ
- 4) ПРИКЛЕИВАТЬ ДВУСТОРОННИЙ СКОТЧ НА СТЕНЫ, ОКНА И ДРУГИЕ ПОВЕРХНОСТИ (*пожалуйста, используйте малярный скотч*)

НА ВЕРАНДЕ ЛОФТОВ В ГАММЕ ЗАПРЕЩЕНО

- 5) КУРИТЬ КАЛЬЯНЫ
- 6) УСТАНАВЛИВАТЬ СВОЁ ЗВУКОВОЕ И ДРУГОЕ ОБОРУДОВАНИЕ БЕЗ ПРЕДВАРИТЕЛЬНОГО СОГЛАСОВАНИЯ
- 7) ШУМЕТЬ ПОСЛЕ 23:00 (*Вы можете находиться на веранде, но мы просим вас не кричать и не петь громко песни, относиться с уважением к людям, живущим по соседству.*)

# ЧТО ДОПУСКАЕТСЯ ТОЛЬКО ПО ПРЕДВАРИТЕЛЬНОМУ СОГЛАСОВАНИЮ С АДМИНИСТРАТОРОМ:

- 1) ПРИНОСИТЬ СВОИ КАЛЬЯНЫ И КУРИТЬ ИХ В ЛОФТЕ. СТОИМОСТЬ ПРОБКОВОГО СБОРА – 2000 РУБ. (*мы предоставляем плитку для розжига углей*)
- 2) ВЗРЫВАТЬ КОНФЕТТИ, ПОДЖИГАТЬ БЕНГАЛЬСКИЕ ОГНИ, УСТРАИВАТЬ БУМАЖНОЕ ШОУ И ПР. ЗА ЭТО МЫ ПОПРОСИМ У ВАС ДОПОЛНИТЕЛЬНО 3000 РУБ. ЗА ГЕНЕРАЛЬНУЮ УБОРКУ.

# КАК ВСЁ ВКЛЮЧАЕТСЯ И РАБОТАЕТ?

СВЕТОВОЕ ОБОРУДОВАНИЕ ВКЛЮЧАЕТСЯ АВТОМАТИЧЕСКИ И РАБОТАЕТ БЕЗ УПРАВЛЕНИЯ.

ЗВУКОВОЕ ОБОРУДОВАНИЕ ПОДКЛЮЧАЕТСЯ ЧЕРЕЗ РАЗЪЕМ AUX (*к вашему телефону или ноутбуку*).

ПРОЕКТОР. ДЛЯ ЕГО ПОДКЛЮЧЕНИЯ НУЖНО ПРИНЕСТИ НОУТБУК С РАЗЪЕМАМИ HDMI ИЛИ VGA (*мы предоставляем mini display port для mac в качестве дополнительной услуги*).

ЧТОБЫ ВКЛЮЧИТЬ КОНДИЦИОНЕР, ДОПОЛНИТЕЛЬНОЕ ОСВЕЩЕНИЕ ИЛИ ВОСПОЛЬЗОВАТЬСЯ ЖАЛЮЗЯМИ ОБРАТИТЕСЬ К АДМИНИСТРАТОРУ ИЛИ ОХРАННИКУ ПЛОЩАДКИ.

# ЧТО ДЕЛАТЬ, КОГДА ВСЁ ЗАКОНЧИЛОСЬ?

ПО ОКОНЧАНИИ АРЕНДНОГО ВРЕМЕНИ НЕОБХОДИМО ПОКИНУТЬ ПЛОЩАДКУ, ЧТОБЫ МЫ УСПЕЛИ УБРАТЬСЯ ПЕРЕД ПРИХОДОМ СЛЕДУЮЩИХ ГОСТЕЙ.

ПОЖАЛУЙСТА, ОТНОСИТЕСЬ С УВАЖЕНИЕМ К ДРУГИМ ГОСТЯМ И ИХ ВРЕМЕНИ!

В ПОМЕЩЕНИИ ВЕДЕТСЯ ВИДЕОНАБЛЮДЕНИЕ С ФИКСАЦИЕЙ ВРЕМЕНИ ПРЕБЫВАНИЯ. ЗА ЗАДЕРЖКУ СВЫШЕ 15 МИНУТ МЫ ВЗИМАЕМ ПЛАТУ В РАЗМЕРЕ – 3000 РУБ.; СВЫШЕ 30 МИНУТ – 6000 РУБ. ЭТИ СУММЫ АВТОМАТИЧЕСКИ СНИМАЮТСЯ С ДЕПОЗИТА.

# КАК ПРОДЛИТЬ ВРЕМЯ АРЕНДЫ?

ЕСЛИ ВЫ ХОТИТЕ ПРОДЛИТЬ ВРЕМЯ ПРЕБЫВАНИЯ НА ПЛОЩАДКЕ, ОБРАТИТЕСЬ К АДМИНИСТРАТОРУ ИЛИ ОХРАННИКУ, И ОН СОРИЕНТИРУЕТ ВАС О НАЛИЧИИ ИЛИ ОТСУТСТВИИ ТАКОЙ ВОЗМОЖНОСТИ.

ПОМНИТЕ! ЭТО НУЖНО СДЕЛАТЬ ЗАРАНЕЕ. НЕ МЕНЕЕ ЧЕМ ЗА ЧАС ДО ОКОНЧАНИЯ ВАШЕГО ВРЕМЕНИ.

В СЛУЧАЕ ЗАДЕРЖКИ ГОСТЕЙ НА ПЛОЩАДКЕ, СУММА ПРОДЛЕНИЯ АВТОМАТИЧЕСКИ УДЕРЖИВАЕТСЯ С ДЕПОЗИТА.

# ДЕПОЗИТ И ДОГОВОР

ДОГОВОР СЧИТАЕТСЯ ПОДПИСАННЫМ АВТОМАТИЧЕСКИ ПОСЛЕ ВНЕСЕНИЯ АВАНСА ЗА АРЕНДУ ЛОФТА. С ФОРМОЙ ДОГОВОРА ВЫ МОЖЕТЕ ОЗНАКОМИТЬСЯ [ЗДЕСЬ](#).

НА ВРЕМЯ МЕРОПРИЯТИЯ МЫ БЕРЕМ СТРАХОВОЙ ДЕПОЗИТ В РАЗМЕРЕ – 5 000 РУБ. \*

ДЛЯ ВНЕСЕНИЯ ДЕПОЗИТА, ВАМ НУЖНО ПРОЙТИ ПО ССЫЛКЕ, КОТОРУЮ МЫ ОТПРАВИМ ЗАРАНЕЕ В WHATSAPP С НОМЕРА +7 (964) 552 12 86

СУММА СТРАХОВОГО ДЕПОЗИТА ЗАМОРАЖИВАЕТСЯ НА ВАШЕЙ КАРТЕ ПЕРЕД МЕРОПРИЯТИЕМ.

ДЕПОЗИТ РАЗМОРАЖИВАЕТСЯ НА СЛЕДУЮЩИЙ ДЕНЬ ПОСЛЕ МЕРОПРИЯТИЯ, В ПРОМЕЖУТКЕ С 10:00 ДО 20:00.

В СЛУЧАЕ БОЯ ПОСУДЫ ИЛИ ДРУГОГО УЩЕРБА ИМУЩЕСТВУ, МЫ УДЕРЖИВАЕМ СООТВЕТСТВУЮЩИЕ СУММЫ С ДЕПОЗИТА.

БОЛЬШЕ ИНФОРМАЦИИ О ДЕПОЗИТЕ ВЫ НАЙДЕТЕ У НАС [НА САЙТЕ](#)

*\* за размещение большего числа гостей взимается дополнительная плата в размере +40% к сумме аренды (от 50 до 80 человек) и двойной страховой депозит*

# УСЛОВИЯ ОТМЕНЫ МЕРОПРИЯТИЯ

ОТМЕНА МЕРОПРИЯТИЯ С ВОЗВРАТОМ ПРЕДОПЛАТЫ ВОЗМОЖНА ЗА 15 ДНЕЙ ДО НАЧАЛА МЕРОПРИЯТИЯ.

ПРИ ОТМЕНЕ МЕНЕЕ ЧЕМ ЗА 15 ДНЕЙ ПРЕДОПЛАТА НЕ ВОЗВРАЩАЕТСЯ.

ПРИ ВОЗВРАТЕ ПРЕДОПЛАТЫ УДЕРЖИВАЕТСЯ 7% ОТ ВНЕСЕННОЙ СУММЫ ЗА УСЛУГИ ЭКВАЙРИНГА (ЭТО УДЕРЖАНИЕ СО СТОРОНЫ БАНКА).

ДЛЯ МЕРОПРИЯТИЙ В ДЕКАБРЕ ОТМЕНА С ВОЗВРАТОМ ПРЕДОПЛАТЫ ВОЗМОЖНА ЗА 30 ДНЕЙ ДО НАЧАЛА МЕРОПРИЯТИЯ.

# ПАКЕТНЫЕ ПРЕДЛОЖЕНИЯ ДЛЯ ВЕЧЕРИНОК \*

\* количество посуды описано в разделе «Бар и Кухня»

НАБОР №1  
БАРНОЕ СТЕКЛО + СТОЛОВАЯ ПОСУДА  
ЛЕД + ПРОЕКТОР + ДЫМ  
2 ПРОВОДНЫХ МИКРОФОНА + КИКЕР + PS4  
9500 РУБ.

---

НАБОР №2  
БАРНОЕ СТЕКЛО + СТОЛОВАЯ ПОСУДА  
ЛЕД + ПРОЕКТОР + ДЫМ  
ВОЗДУШНЫЕ ШАРЫ (20 ШТ.)  
9000 РУБ.

---

НАБОР №3  
БАРНОЕ СТЕКЛО + СТОЛОВАЯ ПОСУДА  
ЛЕД + ПРОЕКТОР + ДЫМ  
2 ПРОВОДНЫХ МИКРОФОНА  
8000 РУБ.

# ПАКЕТНЫЕ ПРЕДЛОЖЕНИЯ ДЛЯ ДЕЛОВЫХ ГОСТЕЙ

НАБОР №4

КЛИКЕР + ПРОВОДНОЙ МИКРОФОН  
ФЛИПЧАРТ + КАНЦЕЛЯРИЯ (10 ЛИСТОВ)  
БОЙЛЕР С КОФЕ (7 л.)

3500 РУБ.

## ДОПОЛНИТЕЛЬНЫЕ УСЛУГИ

РАЗНОЕ

КЛИКЕР LOGITECH R 400 – 500 РУБ.  
ПРОВОДНОЙ МИКРОФОН SHURE – 700 РУБ.  
ДОП. ФЛИПЧАРТ – 500 РУБ.  
БУМАГА (10 ЛИСТОВ) ДЛЯ ФЛИПЧАРТА – 1000  
РУБ.

# ПАКЕТНЫЕ ПРЕДЛОЖЕНИЯ ДЛЯ САМЫХ МАЛЕНЬКИХ ГОСТЕЙ

НАБОР №5

БАРНОЕ СТЕКЛО + СТОЛОВАЯ ПОСУДА  
ЛЕД + ПРОЕКТОР + ДЫМ  
ВОЗДУШНЫЕ ШАРЫ 20 ШТ.  
БОЙЛЕР ДЛЯ КОФЕ (7 Л.)

7700 РУБ.

---

НАБОР №6

БАРНОЕ СТЕКЛО + СТОЛОВАЯ ПОСУДА  
ВОЗДУШНЫЕ ШАРЫ 20 ШТ.  
ПРОЕКТОР

4800 РУБ.

# БАР И КУХНЯ, ДОПОЛНИТЕЛЬНЫЕ УСЛУГИ

## БАРНОЕ СТЕКЛО

- 25 БОКАЛОВ ДЛЯ ИГРИСТЫХ ВИН
- 25 БОКАЛОВ ДЛЯ КРАСНЫХ ВИН
- 25 БОКАЛОВ ДЛЯ БЕЛЫХ ВИН
- РОКСЫ И ХАЙБОЛЫ ПО 30 ШТ.
- 40 СТОПОК
- 25 КОМПЛЕКТОВ ЧАЙНОЙ ПОСУДЫ
- 2 ФРЕНЧПРЕССА

1500 РУБ.

## СТОЛОВАЯ ПОСУДА

- 25 ТАРЕЛОК СРЕДНЕГО РАЗМЕРА
- 25 ТАРЕЛОК МАЛЕНЬКОГО РАЗМЕРА
- 25 КОМПЛЕКТОВ ПРИБОРОВ
- 6 САЛАТНИЦ
- 4 БЛЮДА

1500 РУБ.

## БАРНЫЙ НАБОР

- ШЕЙКЕР + ДЖИГГЕР
- ЛОЖКА + СОВОК
- НАРЗАННИК
- 6 ГЕЙЗЕРОВ

500 РУБ.

## РАЗНОЕ

- ЛЁД (20 КГ. В КУБИКАХ) – 1500 РУБ.
- ФИЛЬТР КОФЕ (2 Л.) – 1200 РУБ. \*
- БОЙЛЕР С КОФЕ (7 Л.) – 2500 РУБ. \*
- ПЕРЕЗАПРАВКА БОЙЛЕРА – 1500 РУБ.
- БОЙЛЕР С КИПЯТКОМ (7 Л.) – 1000 РУБ.
- ЭЛЕКТРО-ГРИЛЬ – 3000 РУБ.
- ДОП.ФУРШЕТНЫЙ СТОЛ – 600 РУБ.

*\* В стоимость не входит посуда, молоко, сахар,  
но можно принести свои*

# РАЗВЛЕЧЕНИЯ И ДОПОЛНИТЕЛЬНЫЕ УСЛУГИ

**ПРОЕКТОР** ПРОЕКТОР – 1000 РУБ.  
(СПОСОБЫ ПОДКЛЮЧЕНИЯ HDMI, VGA,  
MINI DISPLAY PORT, USB TYPE C)

---

**ТЕХНИКА** НОУТБУК – 1000 РУБ.  
ПЕРЕХОДНИК НА MACBOOK, IPHONE – 100 Р.  
БЕСПРОВОД. МИКРОФОН (2 ШТ) – 2500 РУБ.  
ПРОВОДНОЙ МИКРОФОН (1 ШТ.) – 700 РУБ.  
PСаХRCA (ТЮЛЬПАНЫ DJ) – 200 РУБ.  
СТОЙКА ДЛЯ МИКРОФОНА – 500 РУБ.

---

**ТАНЦЫ** ДЫМ МАШИНА + ЛАЗЕРНОЕ ОБОРУДОВАНИЕ ILINKGREEN  
1500 РУБ.

---

**ИГРЫ** ИГРОВАЯ ПРИСТАВКА PS4. – 2500 РУБ.  
– FIFA 2022 / 2023 / 2024 / 2025  
– MORTAL COMBAT XL  
– GRAND TURISMO SPORT  
– JUST DANCE

---

**ШАРЫ** ШАР ГЕЛИЕВЫЙ (30 СМ.) – 180 РУБ.  
ШАР «ЗВЕЗДА» – 380 РУБ.  
ШАР «ЦИФРА» – 1100 РУБ.

---

**ДРУГОЕ** МОЛЬБЕРТ – 300 РУБ.  
КРАФТОВАЯ БУМАГА НА 1 СТОЛ – 100 РУБ.  
БИРПОНГ – 2000 РУБ.  
НАСТОЛЬНЫЙ ФУТБОЛ – 1000 РУБ.

# УСЛУГИ КАЛЬЯНЩИКА

ТАБАК MUST HAVE

1 КАЛЬЯН – 2000 РУБ.

3 КАЛЬЯНА (ДО 23:00) – 5300 РУБ.

9 КАЛЬЯНОВ \* – 13000 РУБ.

13 КАЛЬЯНОВ \*\* – 16600 РУБ.

*\* в работе 2 кальяна в течение 6 часов*

*\*\* в работке 3 кальяна в течение 6 часов*

## АРЕНДА КАЛЬЯНОВ\*

ПРОБКОВЫЙ СБОР – 2000 РУБ.

1 КАЛЬЯН – 1200 РУБ.

2 КАЛЬЯНА – 2000 РУБ.

3 КАЛЬЯНА – 2800 РУБ.

*\* в стоимость услуги «Аренда кальянов» входит аренда кальяна, плитки, щипцов, корзины для углей, чаши, ка-лауда.*

*Табаки, мундштуки и уголь в стоимость не входят.*

# **ВАЖНАЯ ИНФОРМАЦИЯ ДЛЯ НЕСОВЕРШЕННОЛЕТ- НИХ ГОСТЕЙ И ИХ РОДИТЕ- ЛЕЙ!**

**МЫ ПОДПИСЫВАЕМ ДОГОВОР АРЕНДЫ ТОЛЬКО  
С СОВЕРШЕННОЛЕТНИМИ ОРГАНИЗАТОРАМИ  
МЕРОПРИЯТИЙ.**

**В СЛУЧАЕ ПРИСУТСТВИЯ НА МЕРОПРИЯТИИ  
НЕСОВЕРШЕННОЛЕТНЕГО ГОСТЯ (ГОСТЕЙ),  
ЕГО РОДИТЕЛЬ ДОЛЖЕН ПРЕДОСТАВИТЬ РАС-  
ПИСКУ О ВОЗЛАГАНИИ НА СЕБЯ ОТВЕТСТВЕН-  
НОСТИ ЗА НАХОЖДЕНИЕ НЕСОВЕРШЕННОЛЕТ-  
НЕГО НА МЕРОПРИЯТИИ С СОБЛЮДЕНИЕМ ИМ  
ПРАВИЛ БЕЗОПАСНОСТИ И ЗАКОНОВ РФ КАСА-  
ЮЩИХСЯ КУРЕНИЯ, УПОТРЕБЛЕНИЯ АЛКОГО-  
ЛЯ, НАРКОТИЧЕСКИХ СРЕДСТВ И ПР.  
В РАСПИСКЕ ДОЛЖНЫ БЫТЬ УКАЗАНЫ АДРЕС  
ПЛОЩАДКИ, ФИО ОРГАНИЗАТОРА МЕРОПРИЯ-  
ТИЯ, ДАТА И ВРЕМЯ ПРОВЕДЕНИЯ МЕРОПРИЯ-  
ТИЯ.**

**ФОРМУ ДОГОВОРА И РАСПИСКИ ВЫ МОЖЕТЕ  
ПОЛУЧИТЬ У НАШИХ МЕНЕДЖЕРОВ.**

**НАДЕЕМСЯ НА ВАШЕ ПОНИМАНИЕ!**

**ВЕРНУТЬСЯ К СОДЕРЖАНИЮ**